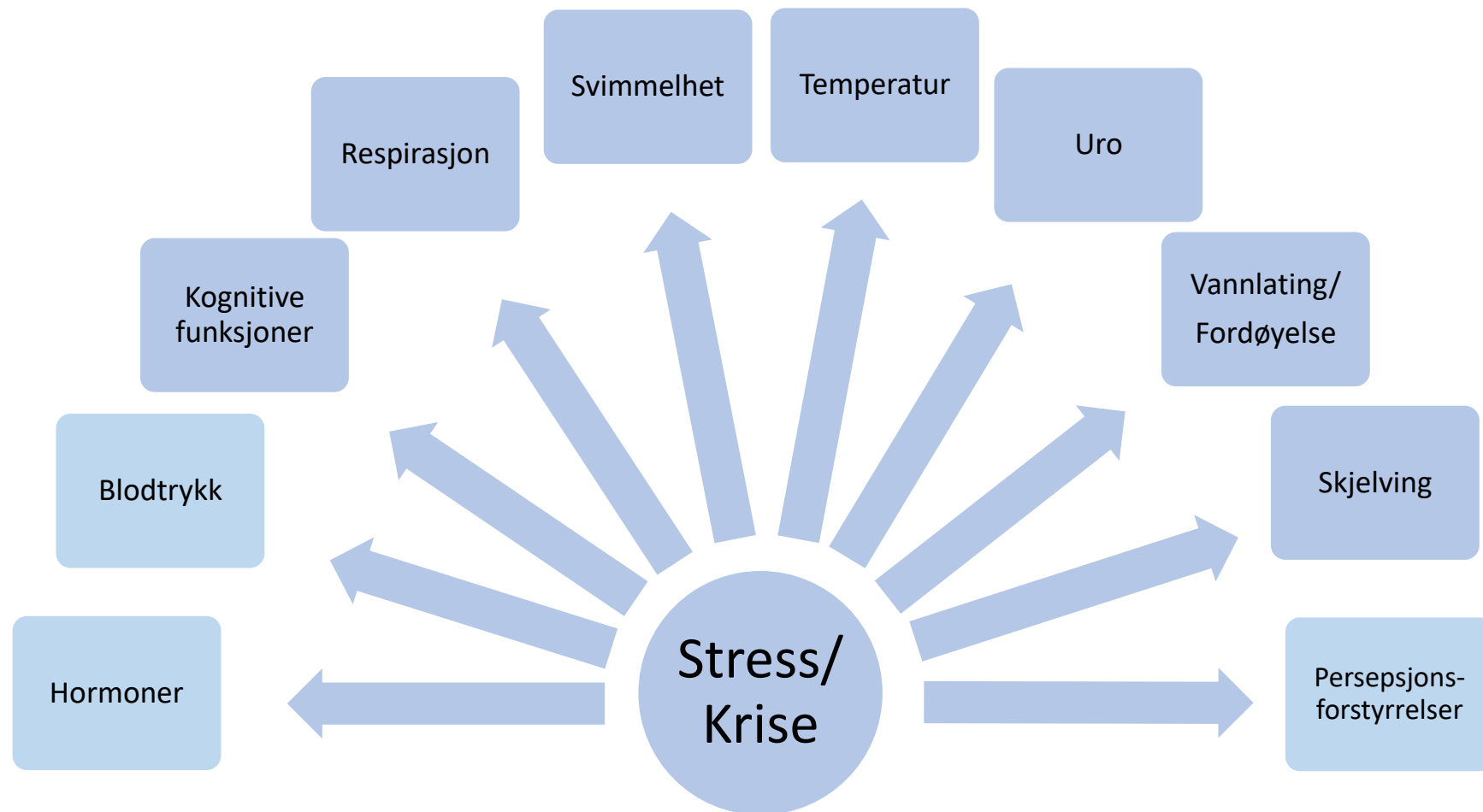


Hvordan ivareta personalet i møte med pasienter med utfordrende adferd?

- Jonny Bakkejord Psykiatrisk sykepleier.
- Kim Magnussen Barnevernspedagog med videreutdanning i psykisk helsearbeid.

Hva skjer med oss under stress/kriser?



Hvordan reagerer du i et møte med utfordrende atferd?

FIGHT



FLIGHT



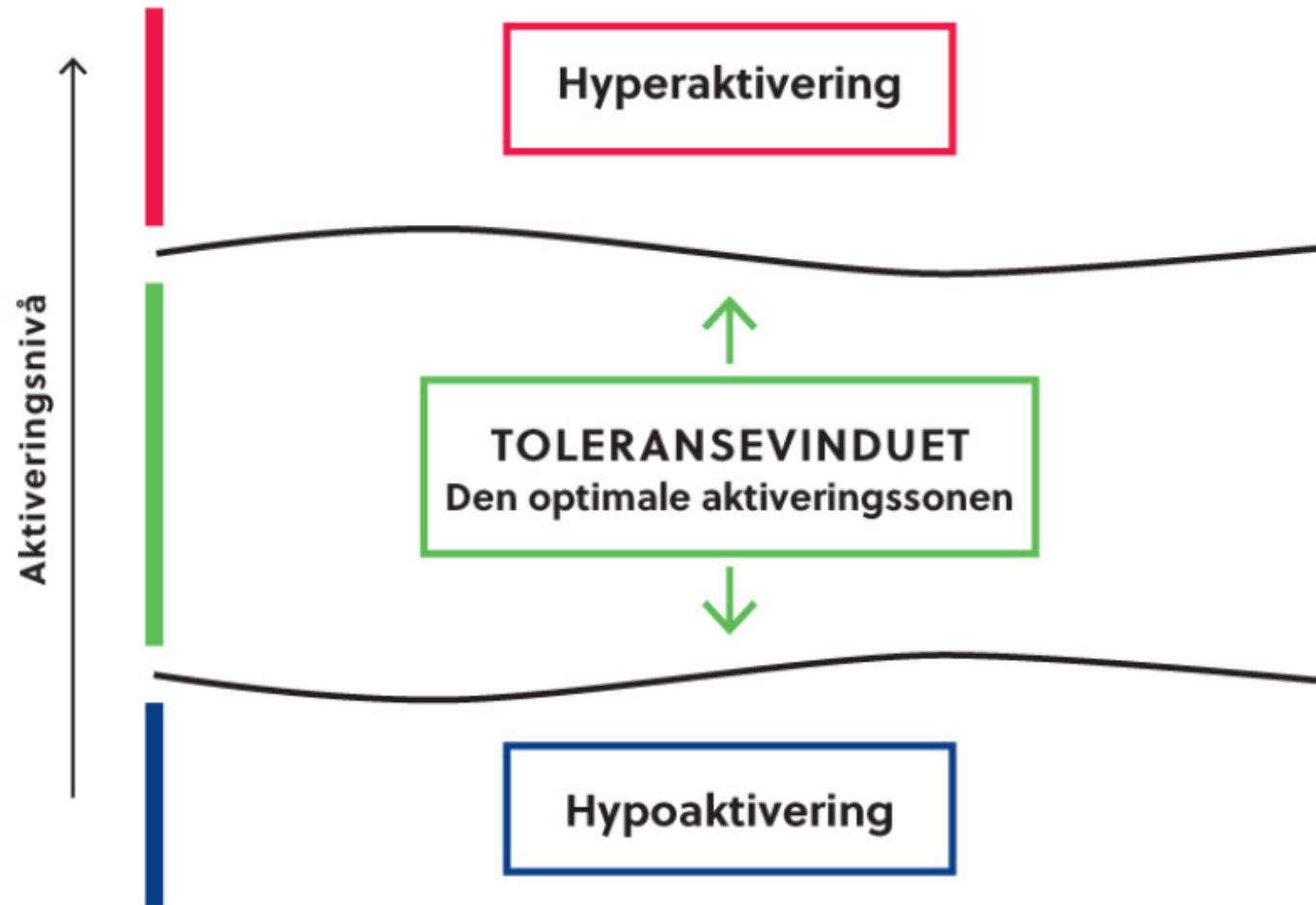
FREEZE



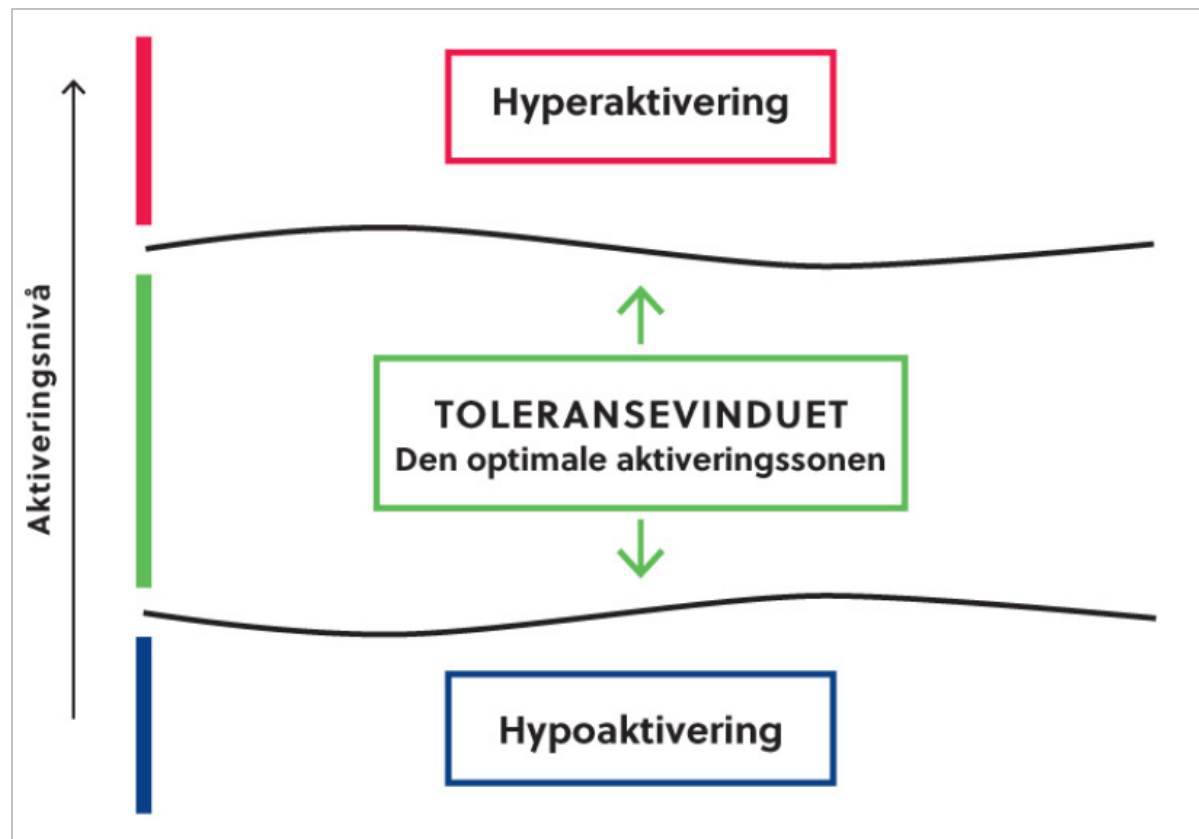
Manglende selvregulering kan føre til:

- Profesjonaliteten utfordres
- Mangel på fokus og oversikt
- Overfører egne følelser til andre
- Opplevd krenkelse og større behov for forsvar eller kontroll
- Eskalering av situasjonen

Toleransevinduet



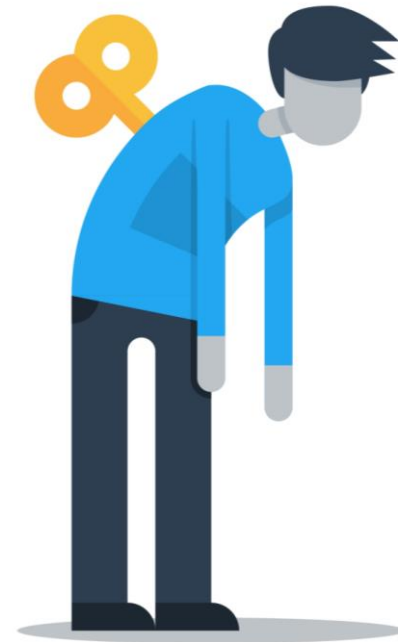
Hva kan påvirke vårt toleransevindu?



- Tidligere erfaringer
- Forberedelse
- Fysisk og mental beredskap
- Tillit til sine kollegaer
- Kompetanse
- Oppfølging
- Opplevelse av fare
- Egenrefleksjon
- Trening
- Opplevelse av kontroll

Ulike reaksjoner

- Stressreaksjon
- Krisereaksjon
- Overdeterminert reaksjon



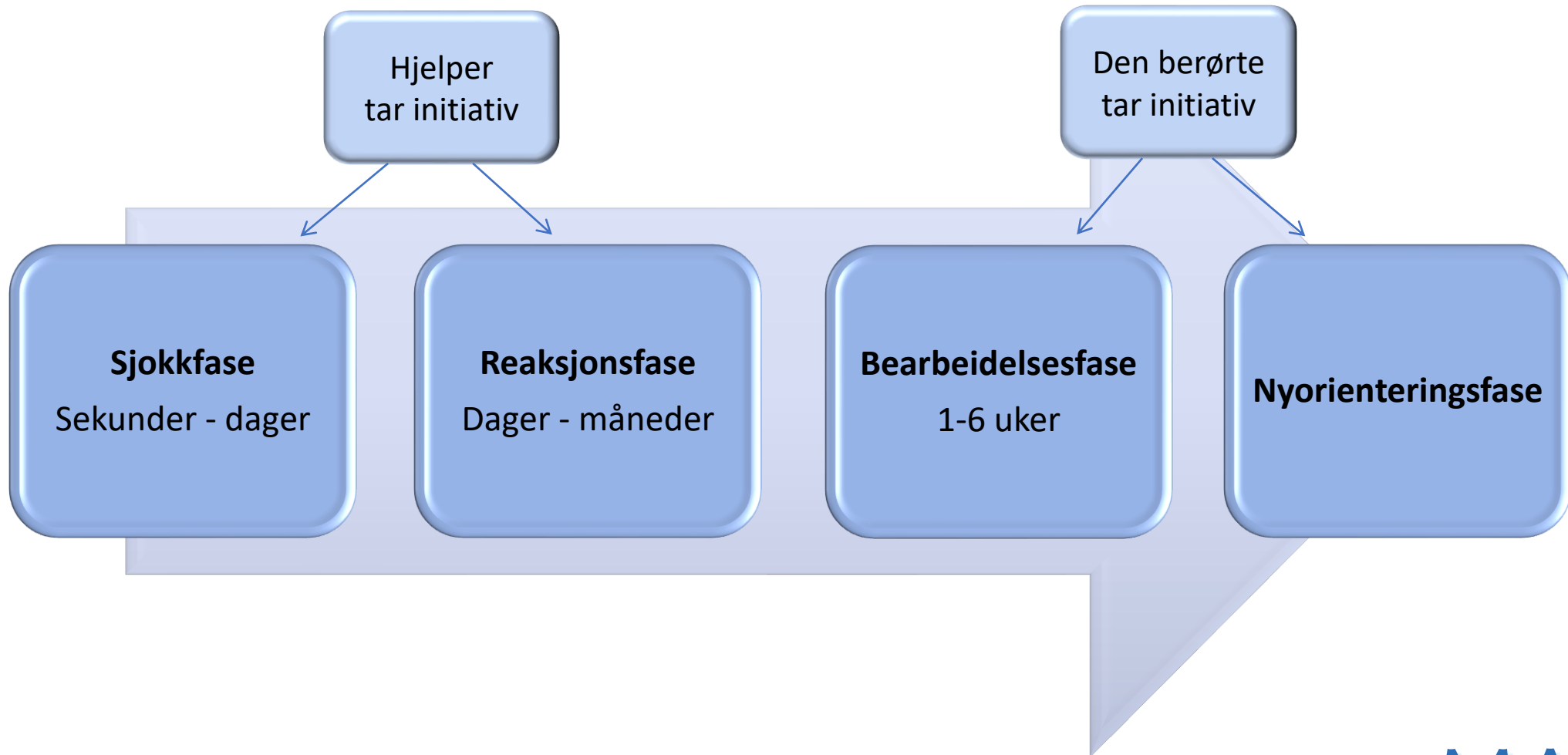
Stressreaksjon

- Normal reaksjon
- Avtar gradvis av seg selv
- Langvarig stress:
 - Fysiske plager
 - Psykiske plager som alarmberedskap og utbrenthet



Ved akutt overbelastning kan stresset føre til en krisereaksjon

Krisereaksjon



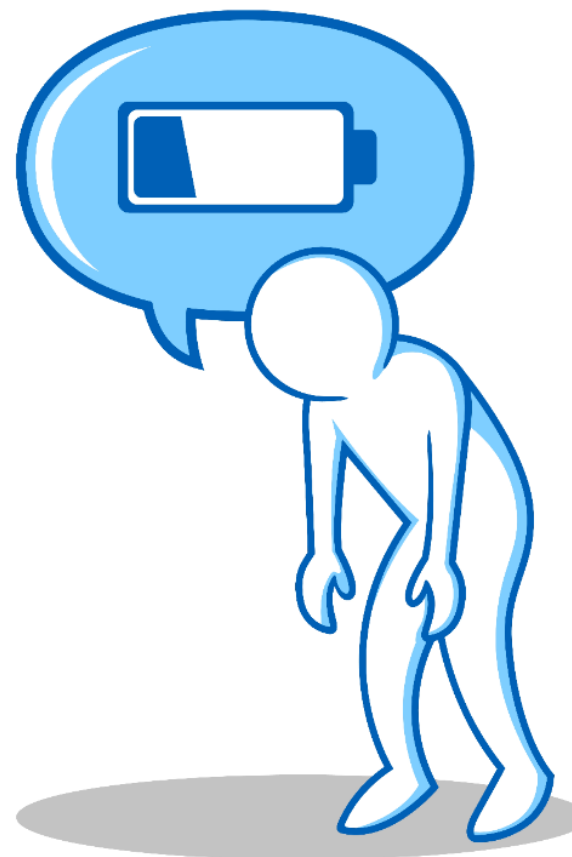
Overdeterminert reaksjon – Urimelig forhold mellom traumet og reaksjonen

- Sterk reaksjon på en forholdsvis mild stressor
- En reaksjon med et skjult moment fra fortiden
 - Parallell stressor
 - Analog stressor (avtar ikke gradvis)



Alvorligere former for stress/krisereaksjoner

- Utvikling av PTSD
- Utbrenthet
- Sekundærtraumatisering



Ulike typer oppfølgingstiltak

- Kollegastøtte
- Psykologisk førstehjelp
- Defusing
- Debriefing



Beskrivelse av tiltakene er tilgjengelig på: www.sifer.no/map

Kollegastøtte

Hensikt:

- Gi støtte og omsorg
- Bearbeiding av belastende opplevelser
- Redusere psykisk slitasje, helseplager og sykefravær
- Avdekke eventuelle behov for videre oppfølging og hjelp



Psykologisk førstehjelp

Hensikt:

- Gi støtte og omsorg umiddelbart etter en hendelse
- Vurdere behov for videre oppfølging



Defusing

Hensikt:

- Forebygge konsekvensene og begrense skadepotensialet etter alvorlige hendelser
- Skape felles forståelse av det som har hendt
- Vurdere behov for videre oppfølging



Debriefing

Hensikt:

- Forbedring og læring
- Evaluere og eventuelt revidere interne prosedyrer og pasientens behandlingsplan
- Øke pasient og personalsikkerheten
- Utarbeide forbedringspunkter

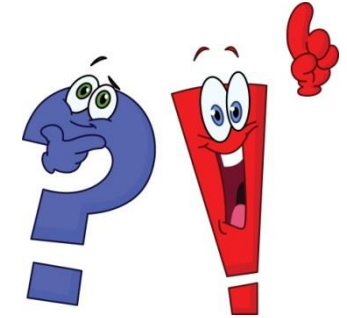


HMS-arbeid og rutiner

- Lederansvar
- Rutiner for oppfølging
- Dokumentasjon



Oppsummering



- Vi reagerer ulikt på stressende situasjoner
- Å jobbe med pasientene som har utfordrende adferd er krevende – derfor må vi ha rutiner og kultur for å redusere denne belastningen
- Situasjoner vil oppstå – i etterkant må vi sette oss ned og evaluere og lære av hendelsene – både pasienter og personalet
- Husk å etterspør rutiner på egen arbeidsplass!

For mer informasjon

- Nettside: www.sifer.no/map
- Facebook: <https://www.facebook.com/groups/mapnorge>

